

The background of the poster is a complex, overlapping pattern of line-art faces. Each face is drawn with multiple, slightly offset black lines, creating a sense of depth and movement. The faces are oriented in various directions, some looking forward, some slightly to the side. The overall effect is a dense, textured field of human features, primarily eyes, noses, and mouths, rendered in a minimalist, graphic style.

**COMPANYIA BADIU PRESENTA
UNA PEÇA CREADA EN COL·LECTIU**

**TOO
MATCH**

@LES_BADIU__

D'ON NEIX LES BADIU?



La companyia neix de la necessitat de crear un grup teatral a la ciutat de Badalona a causa de les restriccions de mobilitat per la covid.

En la primera reunió, quan posem en comú els nostres gustos i habilitats, ja veiem que anem totes cap a una mateixa línia. **Parlar de les relacions interpersonals de la nostra generació.**

Com de condicionades estan les nostres relacions per la tecnologia i com de responsables estem sent amb les nostres emocions i sentiments.

FITXA ARTÍSTICA

Dramaturgia:
Creació en col·lectiu

Direcció:
Sara Ruiz

Producció:
Maria Terrones
Marcel Duarte
Sara Ruiz

Intèrprets:
Amanda Hernandez
Nicolau Gómez
Maria Terrones
Georgina Balart
Marcel Duarte
Ferran Fernández

Escenografia i vestuari:
Georgina Balart
Amanda Hernandez

Fotografíes:
Anna Asencio
Martí Caselles

Vídeo:
Adrià Smilges

Too Match forma part del
programa de residències
del teatre Círcol de
Badalona





TOO MATCH

TOO MATCH parla de **qui som**, de **com ens relacionem**, de **com estimem**, de com estem tant connectats gràcies a la tecnologia, i com precisament això, ens fa estar tant lluny entre nosaltres. Volem parlar, però també volem riure i volem que el públic s'ho passi bé. **Des de la ironia i la diversió.**

Si una cosa no li falta a aquesta peça és **diversitat en llenguatges teatrals**. Comèdia, escenes físiques, música en directe, monòlegs... Tot parlant de temes que ens inquieten a la nostra generació.

TOO MATCH tracta de totes i vol ser un exercici sanador per l'espectador.

SINOPSI

Vivim en una època on tot avança molt de pressa.

On constantment apareixen nous conceptes, noves formes de funcionar i de comunicar.

Però també noves formes d'estimar. Som la generació de la reformulació dels conceptes, com la responsabilitat afectiva. Encara no saps què és? Nosaltres tampoc ho tenim del tot clar.



LES BADIUS



MARCEL DUARTE
Actor. Format a l'Estudi Laura Jou. La seva energia i el seu carisma fa que no li puguis treure l'ull de sobre mentre actua.



GEORGINA BALART
Actriu. Formada al Círcol de Badalona i a l'Estudi Laura Jou. Graduada en Belles Arts. Una intèrpret excel·lent amb una vis còmica inigualable.



AMANDA HERNANDEZ
Actriu formada a la Nancy Tuñón. Ha treballat Grotowsky i Daulte. Formada en dansa i cant. Impossible no empatitzar amb ella quan és sobre l'escenari.



MARIA TERRONES
Actriu i especialista de cine d'acció i risc. Interpretació a la La Bobina. Cal destacar la seva facilitat de moviment i el seu control del cos.



NICOLAU GÓMEZ
Actor. Format a l'Escola el Timbal. L'esperit lliure de la companyia, la seva personalitat fa que els seus personatges siguin especials i fàcilment t'arriben al cor.



FERRAN FERNÁNDEZ
Actor. Format a la Nancy Tuñón. L'elegància i la precisió d'aquest intèrpret és la cirereta del pastís que fa de Too Match la peça teatral que tant ens agrada.

FITXA TÈCNICA

DURADA DE LA PEÇA:

70 minuts.

MESURES D'ESCENARI (mínimes):

6m (ample) 4m (fons)

IL·LUMINACIÓ:

Material que ha d'aportar el Teatre (minim)

És imprescindible que l'espai disposi de tot el material de regulació, projectors i control necessaris (consultar llistat de material).

- La sala ha de disposar d'una potència instal·lada igual o superior de 25Kw.
- És necessari l'ús de 28 circuits dimeritzables i 7 circuits directes (consultar plànols i llistat de material).
- S'ha de poder electrificar un mínim de 4 barres a la italiana.
- El control ha d'estar ubicat en un lloc amb visibilitat de l'espectacle.
- S'ha de tenir el material necessari per enfocar.
- S'ha de tenir possibilitat de poder muntar el control a l'escenari durant el muntatge.

FITXA TÈCNICA

MATERIAL QUE HA D'APORTAR EL TEATRE

PROJECTORS

- 4 Retall 25/50° amb porta filtres
- 3 Retall 15/30° amb porta filtres
- 8 PC 1kW amb Porta filtres i viseres
- 5 PAR 64 CP60 (làmpada del 1)
- 6 PAR LED (RGBW) amb peanya
- 2 Asimètrics o llum de sala

REGULACIÓ I CONTROL

- 24 Canals regulables de 2.5kW
- 7 Circuits directes

ESTRUCTURA

- 6 Peanyes

CABLEJAT

Suficient per cobrir el muntatge

Schuko

DMX

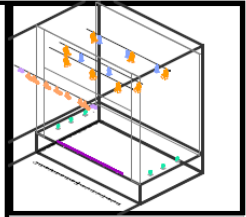
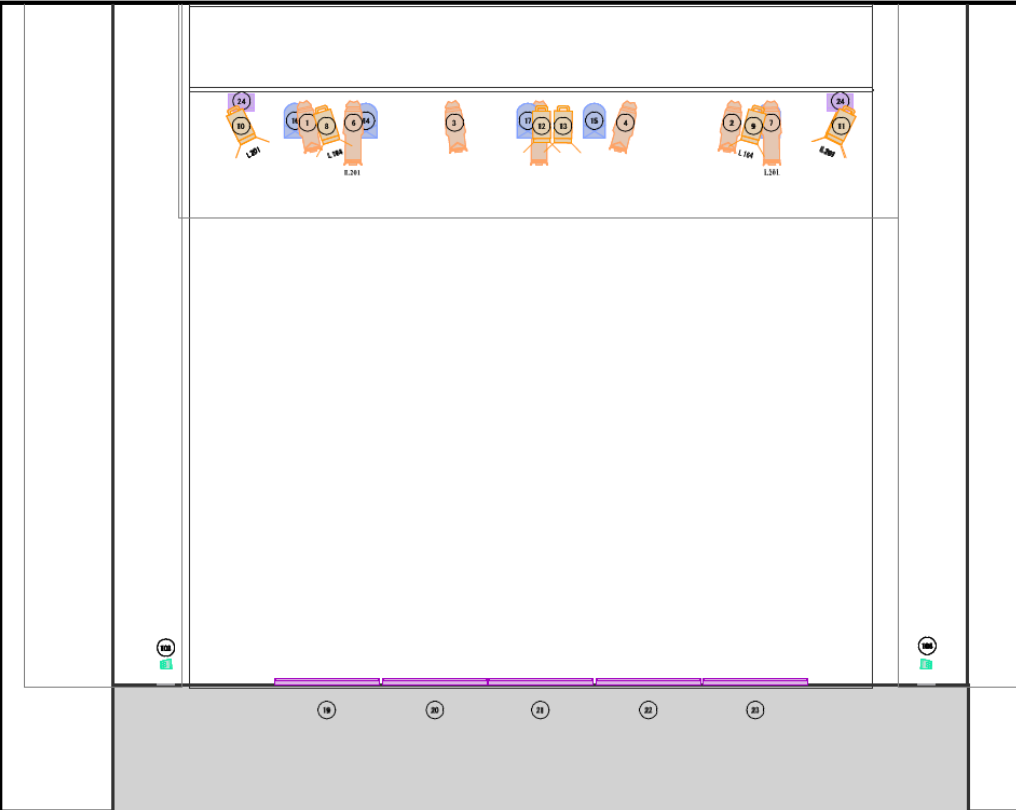
EFFECTES (a ser possible)

- 1 Màquina de Fum
- 1 Ventilador

MATERIAL DE LA COMPANYIA

- 5 Florescent LED Regulable (barres de ferro)

Front view (A4H)



Production Legend

Symbol	Name	Count
	Retail 15/30°	3
	PAR 64 CP80	5
	PD 1KW	8
	Panorama	2
	Retail 25/50°	4
	PAR LED	6
	Hazer	1

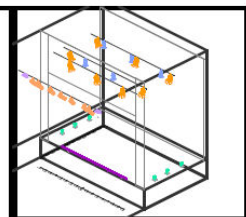
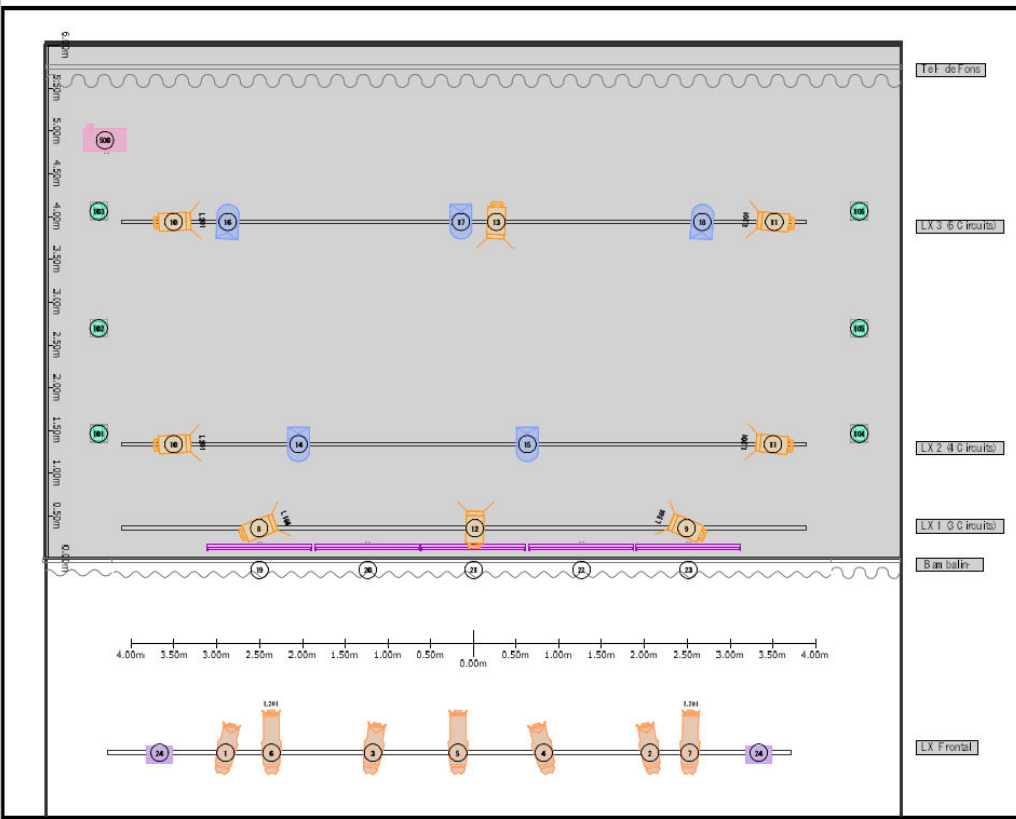
Symbol	Name	Count
	Fluorescents Regulables	LED 5

Front view (A4H) Aug/26/21

Espectacle: Too Match
 Disseny de llums: Guillem Carbonell Vidal
 Programació: Guillem Carbonell Vidal
 Directora: Sara Ruiz
 Tècnic de llums: Guillem Carbonell Vidal

Escala 1:50

Plan View (A4H)



Production Legend

Symbol	Name	Count
	Retail 15/30°	3
	PAR 64 CP80	5
	PD 1KW	8
	Panorama	2
	Retail 25/50°	4
	PAR LED	6
	Hazer	1

Symbol	Name	Count
	Fluorescents Regulables	LED 5

Plan View (A4H) Aug/26/21

Espectacle: Too Match
 Disseny de llums: Guillem Carbonell Vidal
 Programació: Guillem Carbonell Vidal
 Directora: Sara Ruiz
 Tècnic de llums: Guillem Carbonell Vidal

Escala 1:50

FITXA TÈCNICA

SO:

Material que ha d'aportar el Teatre

Taula de so i altaveus

2 Micròfons

CAMERINOS:

Un camerino amb mirall i accés a un lavabo

HORARIS:

3 hores de passada tècnica

10 minuts de muntatge

10 minuts de desmuntatge

DRAMATÚRGIA I DIRECCIÓ



SARA RUIZ

Actriu, directora i stunt-women.

Formanda en Interpretació i creació a l'Escola el Timbal.

Ambiciosa i amb ganes d'aprendre i formar part de la cultura teatral actual.

NOTA DE DIRECCIÓ

Actualment la precarietat del sector cultural al nostre país és molt real. Són poques les companyies teatrals que treballin únicament de l'art de l'espectacle. Darrere de Too Match hi ha una feina d'un any, de moltes hores d'assaig, creació, escriptori i trucades. Si hem fet aquesta feina de forma gratuïta no només és per la passió que ens mou a totes pel teatre, sinó per les ganes de treballar d'una vegada, de forma decent, del que ens agrada. Penso, personalment, que Too Match es mereix ser vista i aplaudida.

CONTACTE

lesbadiu@gmail.com

Sara Ruiz

sararuizpujol98@gmail.com

+34 648512927



@LES_BADIU__



IMATGES



IMATGES



IMATGES

